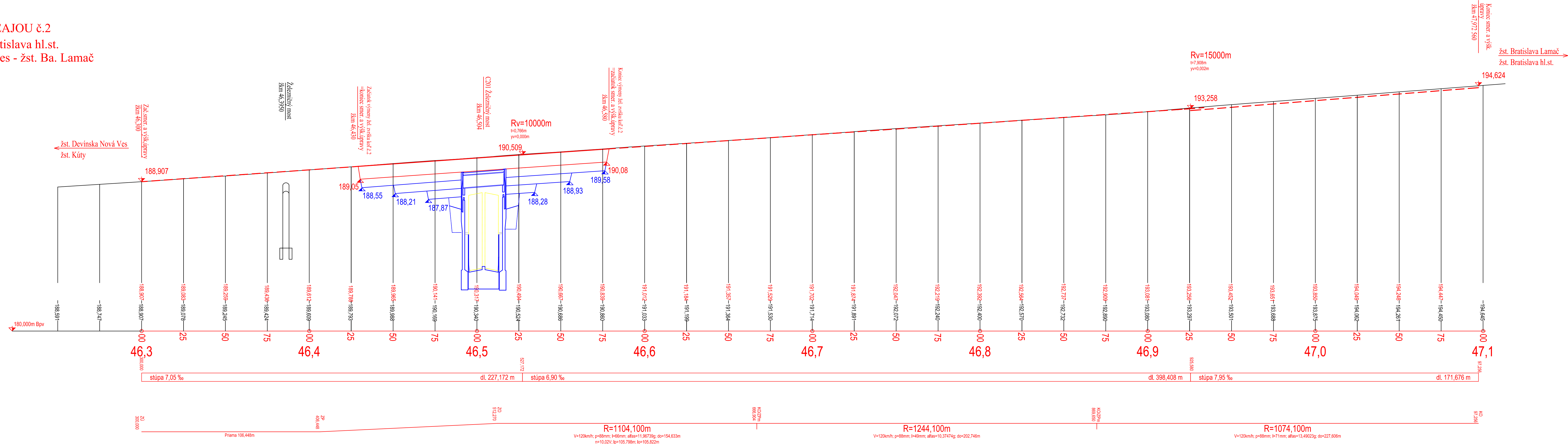


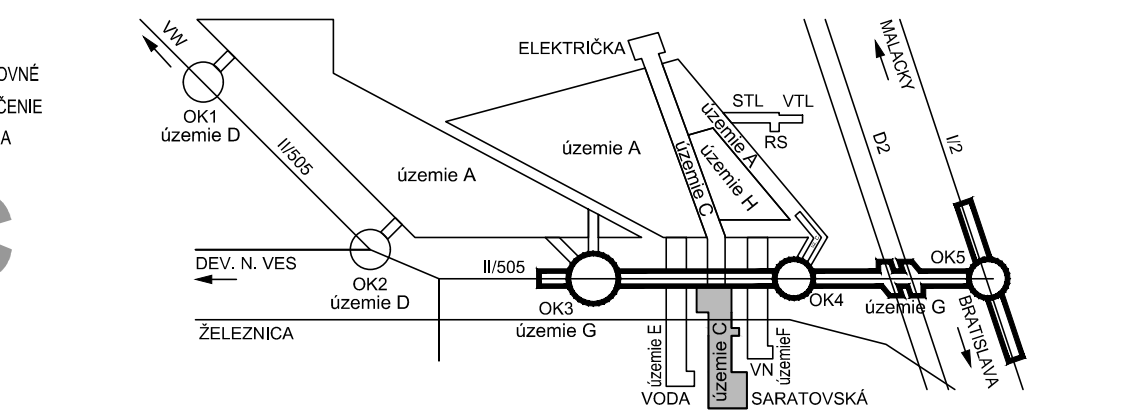
POZDĹŽNY PROFIL KOĽAJOU č.2  
Trat' ŽSR č. 110 Kúty - Bratislava hl.st.  
úsek: žst. Devínska Nová Ves - žst. Ba. Lamač  
M 1:1000/100






ZMENY DOKUMENTÁCIE			
Zmena	Index	Dátum	Meno - Podpis
Text zmeny:			



RIEŠENÁ ZÓNA Nové dopravné prepojenie II/505 s MČ Dúbravka



Manažér projektu:		Ing. Ján Kušnir	 		
Hlavný inžinier projektu:		Ing. Marek Šmelik			
Zodpovedný projektant objektu:		Ing. Jozef Valo			
Navrhovateľ - vypracovateľ:		Ing. Jozef Valo			
Kontroloval:		Ing. Peter Hvizdoš	Tmavská cesta 27, 831 04 BRATISLAVA		
Miesto stavby:	Bratislava	Oblasť:	Bratislava IV	Generálny riaditeľ Ing. Slavomír Podmanický	
Investor - stavebník:				Zakazkovacie číslo:	1514
				Dátum:	11/2015
				Stupeň - úroveň:	DSP
				Počet A4:	5
				Mierka:	1:1000/100
Stavba:	NOVÉ DOPRAVNÉ PREPOJENIE II/505 S MČ DÚBRAVKA			Časť:	Suprava:
				Príloha:	3.2
Objekt (súbor):	C401 Úprava železničného zvršku				
Názov prílohy:	Pozdĺžny profil koľajou č.2				
Digitálny názov prílohy:	1514_DSP_C401_3.2_PP2.dwg				